



MANUAL DE INSTALAÇÃO E DESBLOQUEIO DO TOKEN (ALLADIN)

Atualizado em 20/07/2013



- 1- Após fazer o download do software, dê um duplo clique sobre o arquivo em seguida irá aparecer a tela abaixo. Clique em NEXT



- 2- Selecione a opção Portuguesa, em seguida clique em NEXT.



Atualizado em 20/07/2013



- 3- Em seguida clique na opção I Accept the license agreement, depois clique em NEXT



- 4- Selecione a opção Standard em seguida clique em NEXT.



Atualizado em 20/07/2013



5- Em seguida clique em NEXT novamente.



6- Após fazer os procedimentos irá começar o processo de instalação após isto clique em FINISH.



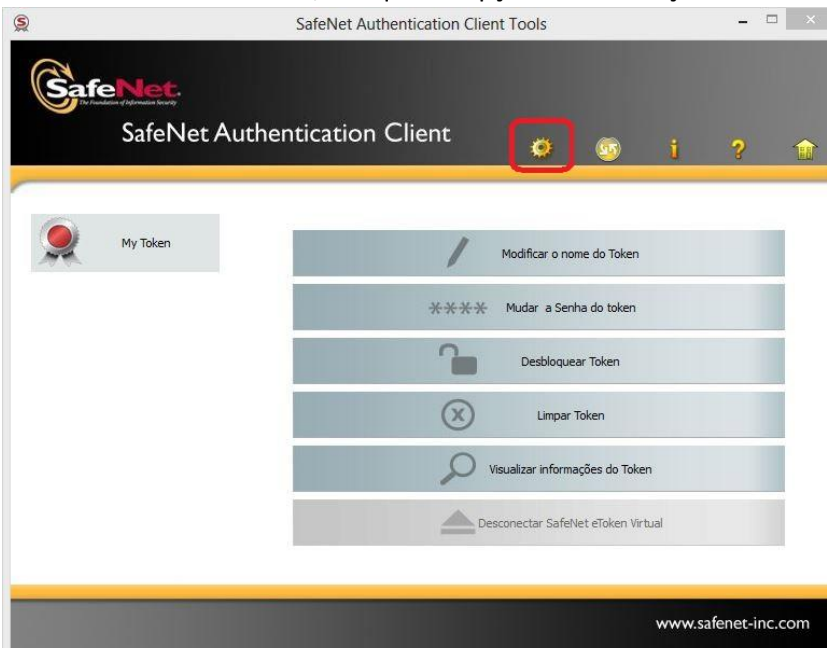
Atualizado em 20/07/2013



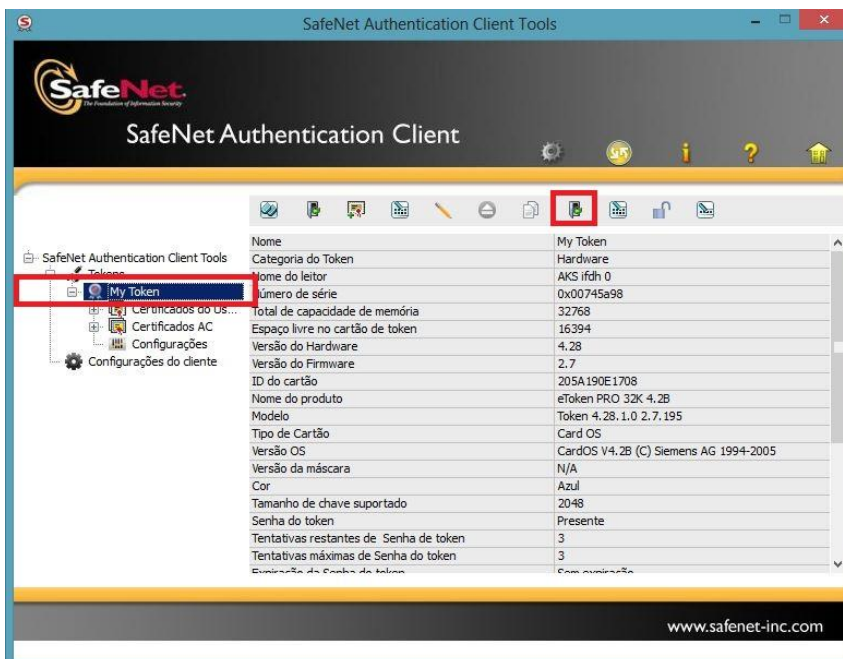
**MANUAL DE DESBLOQUEIO DO TOKEN (ALLADIN)**



- 1- Abra o software do token , e clique na opção Vista Avançada.

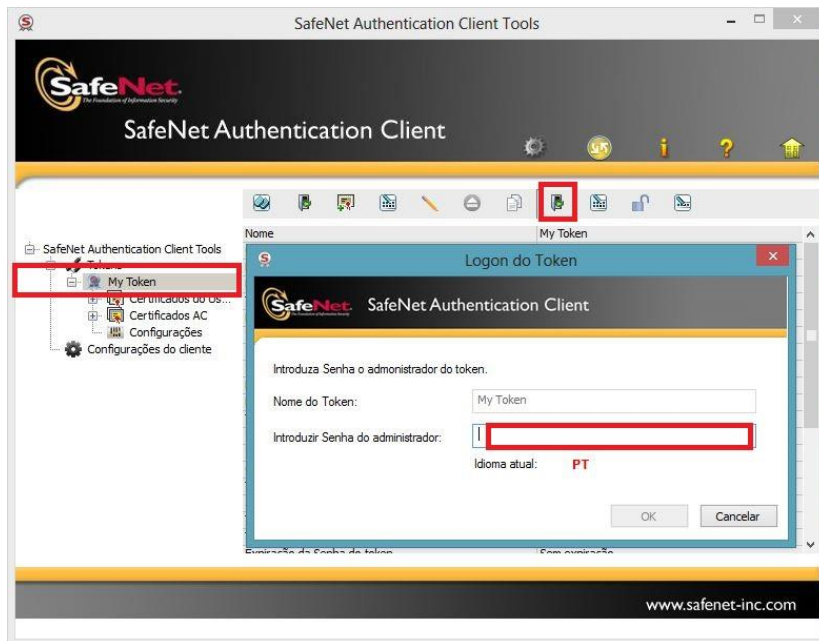


- 2- Em seguida clique na opção My Token, logo após clique em fazer Logon como Administrador.

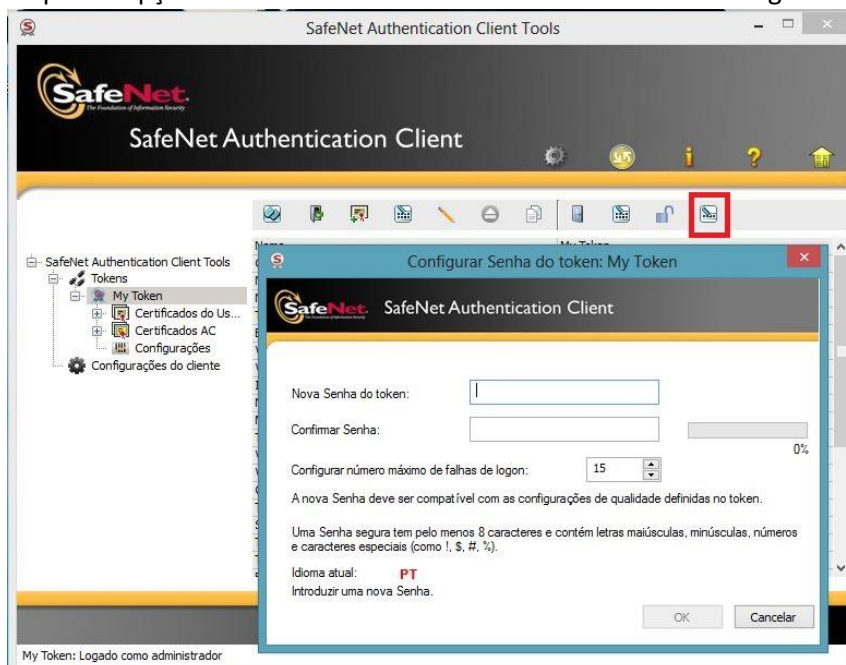




3- Digite sua Senha PUK no local indicado.



4- Pronto, você já está logado como administrador do Token, para alterar a senha PIN clique na opção CONFIGURAR SENHA DO TOKEN. Conforme imagem abaixo.



Em seguida clique em OK. Pronto sua senha foi alterada com êxito.